

# NOS SOLUTIONS PLAISANCE À LA JOURNÉE

Retrouvez l'intégralité de nos tarifs sur le site du port rubrique « nos offres »



**749**  
PLACES  
SUR TERRE PLEIN

**1252**  
PLACES À FLOT

## PORT DE LA TRINITÉ - SUR - MER

EXTRAIT DE TARIFS 2023*				À FLOT			
CAT.	LONGUEUR MAXI	LARGEUR MAXI	SURFACE MAXI (MULTI)	HAUTE SAISON JUILLET ET AOÛT	MOYENNE SAISON AVRIL, MAI, JUIN ET SEPTEMBRE, OCTOBRE	BASSE SAISON NOVEMBRE À MARS	ESCALE DÉTENTE
A	5,99	2,30	13,78	17	11	7	
B	6,49	2,45	15,90	19	12	8	7
C	6,99	2,60	18,17	21	14	9	
D	7,49	2,70	20,22	23	15	10	
E	7,99	2,80	22,37	25	16	11	9
F	8,49	2,95	25,05	27	18	12	
G	8,99	3,10	27,87	30	19	13	
H	9,49	3,25	30,84	32	21	13	11
I	9,99	3,40	33,97	34	22	14	
J	10,49	3,55	37,24	37	24	15	
K	10,99	3,70	40,66	39	26	16	14
L	11,49	3,85	44,24	42	27	17	
M	11,99	4,00	47,96	44	29	18	
N	12,99	4,30	55,86	48	32	20	18
O	13,99	4,60	64,35	54	36	22	
P	15,99	4,90	78,35	63	41	25	21
Q	17,99	5,20	93,55	76	50	30	25
R	23,99	6,00	143,94	125	78	48	42

### NOS HORAIRES

ACCUEIL CAPITAINEURIE	OCTOBRE À FÉVRIER	MARS, AVRIL, MAI, JUIN ET SEPT.	JUILLET ET AOÛT
DU LUNDI AU SAMEDI	8H30 - 12H30 / 14H - 17H30	8H30 - 12H30 14H - 18H	8H - 13H 14H - 20H
DIMANCHE	9H - 12H / 14H - 17H		

### FORFAIT SEMAINE ÉTÉ BATEAU <7M

PLACE À FLOT + PLACE REMORQUE À KER- MARQUER + 1 ALLER / RETOUR CALE	150
---	-----

## RÉSEAU RESPONSABLE



### TRI SÉLECTIF

Dans chaque port, des zones de collecte des déchets sécurisées et propres sont mises à votre disposition.



### ACCÈS SANITAIRES

Un grand nombre de douches et de toilettes sont mis à votre disposition afin d'éviter l'utilisation des équipements sanitaires du bord.



### Eaux Propres

Les rejets d'eaux usées dans le port sont strictement interdits. Le port dispose d'une station de récupération des eaux noires (gratuit sur RDV).



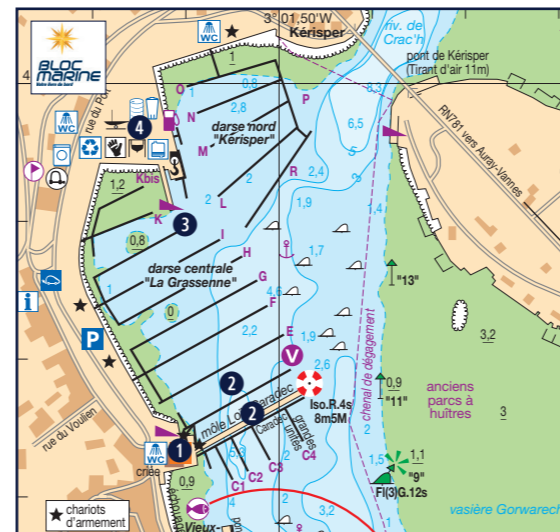
### CONSO RESPONSABLE

Les tuyaux d'eau d'avitaillement doivent être équipés de pistolets à eau, afin d'éviter les gaspillages.

**ESCALE DÉTENTE** : Escalade en journée, payante entre 9h et 16h du 1er avril au 30 septembre. Gratuite pour les clients Passeport Morbihan.

Tarifs en euros TTC. Au-delà de 23,99 m interroger la Capitainerie sur les conditions tarifaires. Les bateaux dont la largeur excède la valeur maximale indiquée dans la catégorie de longueur à laquelle ils appartiennent, sont tarifés selon la catégorie correspondant à leur largeur réelle. La longueur maximale est déterminée par l'encombrement longitudinal maximum du bateau en configuration de navigation, englobant les balcons, gouvernail, bout dehors, z drive, etc...

(\* ) Uniquement si paiement comptant à l'arrivée du bateau. Paiement ultérieur : tarif doublé.



1 Capitainerie

2 Pontons visiteurs

3 Station carburant + station de pompage eaux noires

4 Aire de manutention Tri sélectif

### • WIFI

- **FLUIDES** : pontons équipés en eau et électricité 220V - 10A
- **MÉTÉO** : Capitainerie : affichage prévisions + station fixe / Darse Kerisper : affichage prévisions
- **VHF** : canal 9
- **CARBURANT** : Gas-oil et Sans plomb 98 (24h/24)
- **MANUTENTIONS** : Grue mobile 30T, élévateur 50T
- **POMPE À EAUX NOIRES** : gratuit sur RDV
- **ACCÈS** : VANNES 35KM, AURAY 12KM, SNCF : Auray
- **Aéroport** : Nantes + Lorient
- **BLOCS SANITAIRES** :  
Darse Bich\*\* : WC, douches  
Capitainerie\*\* : WC, douches, bac vaisselle, réceptacle à eaux noires  
Darse Kerisper\*\* : WC, douches, bacs vaisselle, réceptacle à eaux noires

- \*\* Accès permanent par digicode (carte ou badge)
- **PARKING GRATUIT** à Kermarquer / service de navettes en juillet et août
- **BATEAU TAXI GRATUIT**
- **PRÊT DE VÉLOS**
- **BOUTIQUE**

Bien abrité au fond de sa ria, le port de la Trinité-sur-Mer est un lieu privilégié où se côtoient pêcheurs, ostréiculteurs et plaisanciers. D'un côté, le cadre superbe de la rivière de Crach, de l'autre, un plan d'eau magnifique en toutes conditions de vent et de mer ! Le port de la Trinité-sur-Mer, là où les plus grands noms de la voile sont venus s'entraîner et s'installer, accueille les grands monocoques et multicoques de course océanique. Les plaisanciers en escale au port apprécient le village trinitain, ses pêcheurs, sa station balnéaire, ses plages, ses restaurants et ses professionnels du nautisme.